

إلى أبعد مدى



Go Further



٢٠١٧  
إيكوسبورت

2017  
ECOSPORT





Go Further

Courtesy of Ford Motor Company

## SEE THE WORLD IN A NEW WAY.

Meet the 2017 Ford EcoSport. It has a high driving position for a great view out. And its high ground clearance is designed to make light work of potholes and speed bumps. EcoSport is also smaller, more maneuverable and more fuel-efficient than conventional sport utility vehicles – so it provides you with an opportunity to get out there and make the most of what the world has to offer.



Titanium in Mars Red with available equipment.



## SEE YOURSELF BEHIND THE WHEEL.

EcoSport is powered by an advanced 1.5L Ti-VCT petrol engine, which incorporates twin independent variable camshaft timing (Ti-VCT). Ti-VCT technology optimizes engine performance at all engine speeds for improved flexibility and fuel efficiency. It's paired with our PowerShift 6-speed automatic transmission with SelectShift® capability.

### Electric Power-Assisted Steering (EPAS)

Outstanding maneuverability is yours to enjoy, courtesy of EPAS. The system delivers full power for effortless maneuvering at parking speeds, and steadily weights up for optimum comfort and feel once you're on the move.

### PowerShift 6-Speed Automatic Transmission with SelectShift

Our advanced PowerShift 6-speed automatic transmission with SelectShift capability saves fuel and reduces CO<sub>2</sub> emissions compared to a conventional automatic. And, should the mood take you, it even allows manual shifts.





A detailed view of the interior of a Ford EcoSport. The image shows the driver's side, including the steering wheel with the Ford logo, the instrument cluster with analog gauges and a digital display, the center console with a touchscreen infotainment system and climate controls, and the front passenger seat. The interior is finished in a dark, textured cloth trim. The lighting is warm and ambient, highlighting the car's features.

## LOOK INSIDE.

EcoSport is spacious. Comfortable. Welcoming. Think of it as your personal sanctuary from the hustle and bustle of everyday life.

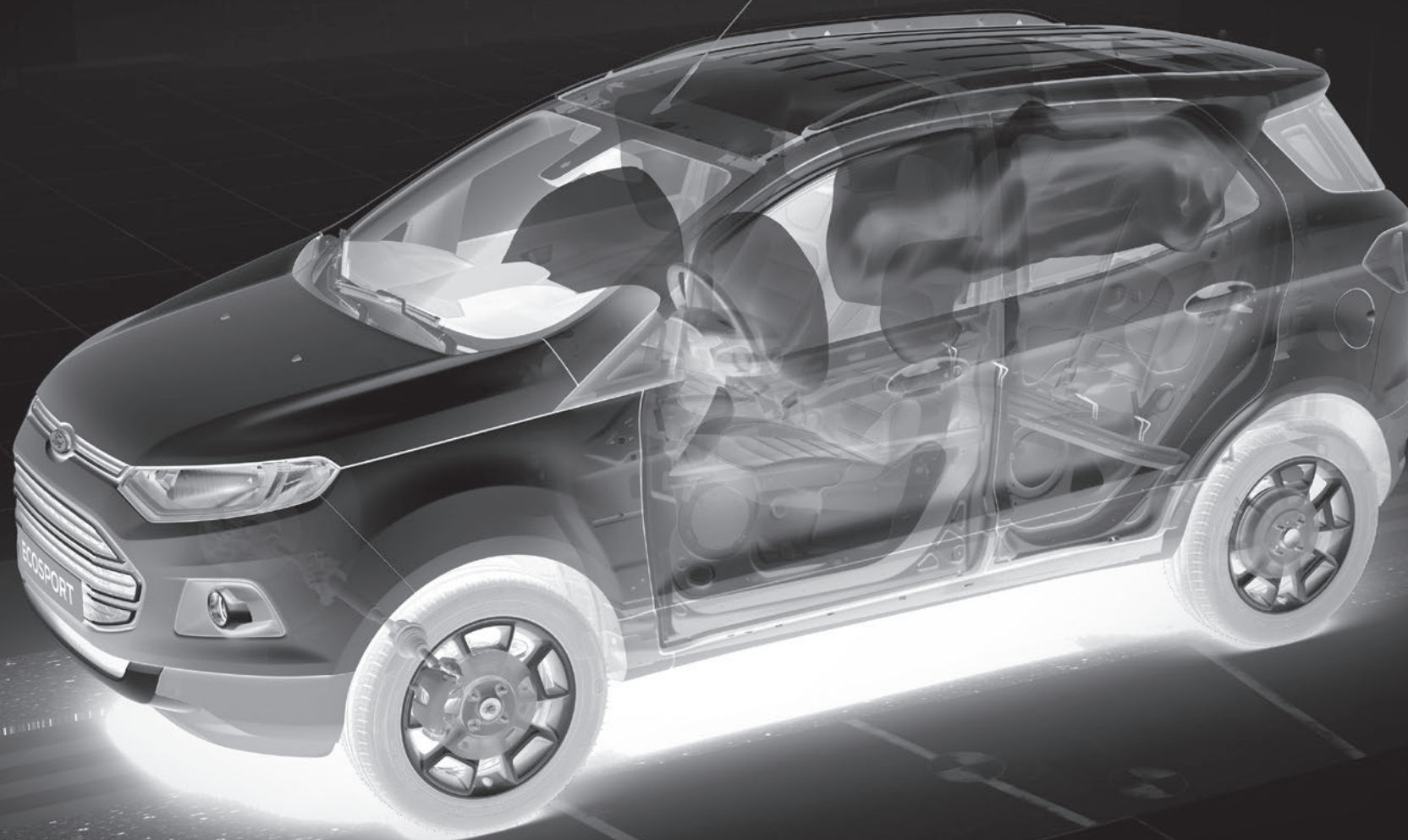
For the ultimate in EcoSport interior comfort and style, you can specify leather-trimmed seats with perforated inserts<sup>1</sup>.

Up to 4 front speakers and 2 rear speakers<sup>1</sup> surround you with quality audio reproduction to help get the most pleasure from your music. Remote control locking, cruise control<sup>1</sup> and power windows<sup>1</sup> add to the overall feeling of comfort and convenience.



## TAKE A CLOSER LOOK.

Look even closer and you'll see that EcoSport is designed to protect you. The Tire Pressure Monitoring System (TPMS)<sup>1</sup> warning light illuminates to alert you when one or more of your tires is significantly underinflated. The Anti-Lock Brake System (ABS) and Electronic Stability Control (ESC) with hill launch assist<sup>2</sup> help you steer clear of a collision. The reinforced steel safety cell combines with multiple airbags<sup>2</sup> to help protect you if a collision is unavoidable.



### OUR KEYLESS ENTRY WITH PUSH-BUTTON START<sup>2</sup> unlocks EcoSport

automatically as you pull on the door handle, and then lets you start the engine at the touch of a button. All you need is the correct key fob in your possession to get in and start your vehicle.

### MANUAL CLIMATE CONTROL

is standard. Or, if you prefer, available electronic automatic temperature control (EATC) maintains the temperature at your desired setting.





**VOICE-ACTIVATED SYNC®<sup>1</sup>** helps you stay connected wherever your EcoSport takes you. With SYNC, there's no more searching for your phone. No device on your ear. Once paired, SYNC recognizes your phone and automatically transfers your contacts to support voice calling.

SYNC even lets you continue your mobile phone conversation as you get into your EcoSport – without the need to hang up – because the system instantly connects to your phone once you start the car. It also plays music from your phone, MP3 or USB.



**Titanium interior in optional Charcoal Black leather with perforated inserts and available equipment.**

<sup>1</sup>Available feature. Don't drive while distracted. Use voice-operated systems when possible; don't use handheld devices while driving. Some features may be locked out while the vehicle is in gear. Not all features are compatible with all phones. Message and data rates may apply. Functionality varies by market.





**LOOK WHAT YOU CAN GET IN IT!** EcoSport has ample seating for 5 adults. But that's just the start. It also has a spacious 362-liter<sup>1</sup> luggage compartment to swallow up your belongings, and clever touches to help make EcoSport easier and more enjoyable to live with.

The rear 60/40 split-fold seat folds flat and tumbles forward to increase load-carrying capacity to 705 liters! The cooled glove box can keep up to 6 beverage cans chilled, so you're unlikely to ever get thirsty on a long trip. Load compartment tie-downs in the luggage area help secure your purchases when you're on the way home, while more than 20 different storage spaces keep things organized.

Titanium in Bright Yellow with available equipment. <sup>1</sup>Measured in accordance with the VDA method.





**ECOSPORT: LOOKING GREAT.**

Titanium in Mars Red with available equipment.



MODELS & WHEELS



AMBIENTE



15" Steel with Covers  
Standard: Ambiente

TREND



16" Style 1 Alloy  
Standard: Trend  
Available: Ambiente

TITANIUM



16" Style 3 Alloy  
Standard: Titanium

STANDARD FEATURES

Mechanical

- 1.5L Sigma Ti-VCT I-4 engine with PowerShift 6-speed automatic transmission with SelectShift® capability
- Anti-Lock Brake System (ABS) and Electronic Stability Control (ESC) with hill launch assist
- Battery saver
- Brakes – Power front disc/rear drum
- Electric power-assisted steering (EPAS)
- Front stabilizer bar

Seating

- 2-way adjustable front and rear outboard head restraints
- Front – 2-way manually adjustable passenger
- Front – Driver and passenger seat manual recliner
- Front – Passenger seat map pocket
- Rear – 60/40 split-fold

Interior

- Auxiliary audio input jack
- Center console
- Console ashtray with cigar lighter
- Flooring – Front carpeted mats
- Glove box – Cooled
- Lighting – Courtesy rear
- Lighting – Theater-dimming
- Load compartment side shopping hooks
- Load compartment tie-downs (4)
- Locks – Power door
- Steering column – Reach/rake adjust
- Sun visors – Driver and front-passenger with vanity mirrors

Exterior

- Bumpers – Body-color front and rear upper with self-colored lower
- Emergency brake light (flashing brake light)
- Front and rear tow loops
- Lighting – Approach lights
- Lighting – Headlamp leveling control
- Lighting – Rear fog lamp
- Mirrors – Power sideview with integrated turn signal indicators, and blind spot mirror on driver’s side
- Power swing-gate release
- Windows – Tinted glass
- Windshield – Laminated
- Wiper – Rear intermittent

Safety & Security

- 3-point safety belts
- Airbags – Single-stage driver and front-passenger front¹
- Belt-Minder® safety belt reminder for driver
- Child-safety rear door locks
- Engine immobilizer
- ISOFIX hard-point attachments (outboard rear seats only)
- Side-intrusion door beams
- Tire Pressure Monitoring System (TPMS)²

¹Always wear your safety belt and secure children in the rear seat. ²Availability varies by market.

ENGINE

1.5L Ti-VCT I-4

- 112 net PS (82 net kW) @ 6,300 rpm
- 140 N•m of net torque @ 4,400 rpm
- PowerShift 6-speed automatic transmission with SelectShift capability
- 16.3 km/L





AMBIENTE	TREND	TITANIUM	
S			<b>Mechanical</b> 15" steel wheels with covers and 195/65R15 low-rolling resistance tires
P	S		16" Style 1 alloy wheels with 205/60R16 ATR tires
		S	16" Style 3 alloy wheels with 205/60R16 ATR tires
S			<b>Seating</b> Front – 2-way manually adjustable driver’s
	S	S	Front – 4-way manually adjustable driver’s
		S	Front – Driver’s adjustable lumbar support
		S	Front – Driver’s armrest
P/S	S	S	Front – Driver’s seat map pocket
	S	S	Front – Passenger-seat slide-out storage drawer
		O	Leather seat trim
S			<b>Interior</b> AM/FM stereo/single-CD player with MP3 capability and 4 speakers
	S	S	AM/FM stereo/single-CD player with MP3 capability and 6 speakers
	O	S	Bluetooth® interface connection
	S	S	SYNC® voice-activated in-vehicle communications and entertainment system with USB port
		S	Climate control – Electronic automatic temperature control (EATC)
S	S		Climate control – Manual controls
	S	S	Cruise control
		S	Display – Fuel computer
		S	Flooring – Front and rear carpeted mats
		S	Lighting – 2 map lights
	S	S	Lighting – Load compartment
		S	Locks – Keyless entry with push-button start
S	S		Locks – Remote control locking with 1 flip and 1 plain key
	S	S	Mirror – Auto-dimming rearview
	S	S	Overhead console with sunglasses holder
		S	Power outlet – 12-volt auxiliary in luggage compartment
	S	S	Steering wheel – Audio and speed controls
	S	S	Steering wheel – Leather-wrapped

AMBIENTE	TREND	TITANIUM	
S			Trim – Ingot Silver-painted instrument panel, air vents and door appliqués
	S	S	Trim – Sterling Silver-painted instrument panel, steering wheel spokes, air vents and door appliqués
	P		Trim – Sunset Silver-painted instrument panel, steering wheel spokes, air vents and door appliqués
S			Windows – Power front
	S	S	Windows – Power with driver 1-shot-up/-down feature
S			Windows – Rear manual (Ambiente Entry only)
P/S	S	S	Windows – Rear power
			<b>Exterior</b> Door handles – Black
S		S	Door handles – Body-color
S			Grille – Black upper and lower
		S	Grille – Chrome upper and lower
	S		Grille – Light-finish upper and lower
		S	Lighting – Automatic headlamps
	S		Lighting – Front fog lamps
		S	Lighting – Front fog lamps with chrome bezels
S	S		Lighting – Manual headlamp control
S			Mirrors – Black
	S	S	Mirrors – Body-color
		S	Rear parking sensors
	S		Roof rack – Black
		S	Roof rack – Silver
	S	S	Spare wheel cover
S	S		Windshield wipers – Front 6-speed variable-intermittent
		S	Windshield wipers – Front rain-sensing
			<b>Safety &amp; Security</b> Airbags – 2-row side-curtain¹
	S	S	Airbags – Front-seat side¹
		S	Belt-Minder® safety belt reminder for front passenger
	S	S	Perimeter alarm

AMBIENTE	TREND	TITANIUM	
O/S			<b>Packages</b> <b>Marketing Flex Pack 12</b> includes front-passenger-seat slide-out storage drawer, AM/FM stereo/single-CD player with MP3 capability and upgraded speakers, emergency brake light, rear power windows, and 16" Style 1 alloy wheels with 205/60R16 ATR tires (optional on Ambiente only)
	O		<b>Marketing Flex Pack 14</b> includes 16" Style 1 alloy wheels with 205/60R16 ATR tires
		O	<b>Marketing Flex Pack 15</b> includes DALI light, and Sunset Silver-painted instrument panel, air vents, door trim and steering-wheel appliqués
		O	<b>Marketing Flex Pack 16</b> includes leather-trimmed seats with perforated inserts, Dark Leather/Red interior trim, soft-touch front-door armrests and vinyl rear-door armrests

DIMENSIONS

Interior (mm)	Front/Rear
Head room	1,008/971
Leg room	1,043/956
Shoulder room	1,355/1,302
Exterior (mm)	
Wheelbase	2,521
Length	3,998
Height	1,645
Width – Excluding mirrors	1,765
Width – Including mirrors	2,057
Capacities (liters)	
Cargo volume behind front seats	705
Cargo volume behind rear seats	362

GET OUTFITTED.

No two adventures are ever the same. Nor are the adventurers themselves. But no matter the destination, Ford Accessories allow you to personalize your EcoSport to your exact needs, interests, hobbies and more. And each accessory is designed specifically for your EcoSport, so you can be assured of a perfect fit. See your dealer for a complete list of available Ford Accessories.

[accessories.ford.com](https://accessories.ford.com)



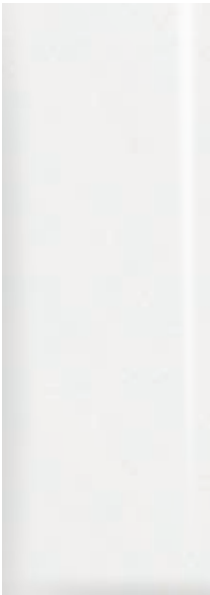
¹Always wear your safety belt and secure children in the rear seat.  
The Bluetooth word mark is a trademark of the Bluetooth SIG, Inc.



EXTERIOR & INTERIOR CHOICES

Exterior		AMBIENTE	TREND	TITANIUM
	Diamond White	1	2 3	4 5
	Moondust Silver <sup>1</sup>	1	2 3	4 5
	Chill <sup>1</sup>	1	2 3	4 5
	Bright Yellow	1	2 3	4 5
	Mars Red <sup>1</sup>	1	2 3	4 5

Exterior		AMBIENTE	TREND	TITANIUM
	Golden Bronze <sup>1</sup>	1	2 3	4 5
	Kinetic <sup>1</sup>	1	2 3	4 5
	Smoke <sup>1</sup>	1	2 3	4 5
	Panther Black <sup>1</sup>	1	2 3	4 5



Diamond White



Moondust Silver



Chill



Bright Yellow



Mars Red



Golden Bronze



Kinetic



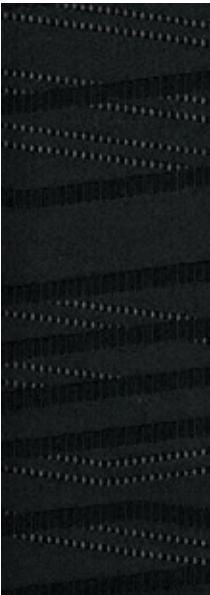
Smoke



Panther Black



Charcoal Black Cloth



Charcoal Black Cloth



Dark Shadow Cloth



Warm Neutral Grey Cloth<sup>2</sup>



Charcoal Black Leather with Perforated Inserts<sup>3</sup>



Colors are representative only. See your dealer for actual paint/trim options. <sup>1</sup>Metallic. <sup>2</sup>Optional on Trend. <sup>3</sup>Optional on Titanium.





Go Further

إلى أبعد مدى

Vehicles may be shown with optional equipment. Features may be offered only in combination with other options or subject to additional ordering requirements/limitations. Dimensions shown may vary due to optional features and/or production variability. Information is provided on an "as is" basis and could include technical, typographical or other errors. Ford makes no warranties, representations, or guarantees of any kind, express or implied, including but not limited to, accuracy, currency, or completeness, the operation of the information, materials, content, availability, and products. Ford reserves the right to change product specifications, pricing and equipment at any time without incurring obligations. Your Ford Dealer is the best source of the most up-to-date information on Ford vehicles.

**Ford Genuine Parts & Service.** Keep your vehicle in optimum operating condition with scheduled maintenance service. Ford and Lincoln Dealership technicians know your vehicle inside and out. They are continuously trained by Ford Motor Company and the parts they use are specifically designed for your vehicle. □ See your dealer for limited warranty information on Ford Original Accessories. Ford Licensed Accessories (FLA) are warranted by the accessory manufacturer's warranty. FLA are designed and developed by the accessory manufacturer and have not been designed or tested to Ford Motor Company engineering requirements. Contact your Ford Dealer for details and/or a copy of all limited warranties.



Quality



Green



Safe



Smart

قد تشتمل المركبات المبيّنة على تجهيزات اختيارية، قد لا يمكن تقديم الميّتات المبيّنة إلاّ ضمن تركيبة مع خيارات أخرى أو قد تخضع لمتطلبات إضافية تتعلق بالطلب أو لبعض القيود. قد تختلف الأبعاد تبعاً للميّتات الاختيارية و/أو تبدل الإنتاج. يتم تقديم المعلومات على أساس قاعدة "كما هو"، وقد تحتوي على أخطاء فنية أو طباعية أو غيرها، لا تقدم فورد أي كفاالات أو تضارح أو ضمانات من أي نوع، صراحةً أو ضمناً، بما في ذلك على سبيل المثال لا الحصر، الدقة والتداول والشمولية، وتشغيل المعلومات، والمواد، والمحتوى، والتوفر، والمنتجات، تحتفظ شركة فورد للسيارات بحق تغيير مواصفات المنتج وسعره وتجهيزاته في أي وقت بدون تكيّد أي موجبات. إن وكيل فورد المعتمد هو أفضل مرجع للحصول على أحدث المعلومات حول مركبات فورد.

**خدمة الصيانة وقطع الغيار الأصلية من فورد.** حافظ على حالة التشغيل المثلى لسيارتك بفضل خدمة الصيانة المجدولة. إنّ فنيي وكالة فورد ولينكولن يعرفون سيارتك عن ظهر قلب. هم يخضعون باستمرار للتدريب من قبل شركة فورد والقطع التي يستعملونها مصممة خصيصاً لسيارتك. □ يرجى مراجعة وكيلك للحصول على المزيد من المعلومات حول الكفالة المحدودة على أكسسوارات فورد الأصلية، ويُشار إلى أنّ الأكسسوارات المرخصة من فورد (FLA) تغطّيها كفالة الشركة المصنّعة للأكسسوارات. كما أنّ الأكسسوارات المرخصة من فورد FLA مصمّمة ومطوّرة من قبل الشركة المصنّعة لها، ولم يتمّ تصميمها أو اختبارها تبعاً للمتطلبات الهندسية الخاصة بشركة فورد. يرجى الاتصال بوكيل فورد المحلي لديك للحصول على تفاصيل و/أو نسخة عن الكفالات المحدودة.



الذكاء



السلامة



مراعاة البيئة



الجودة العالية

me.ford.com

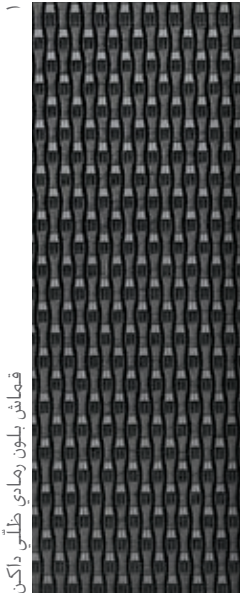
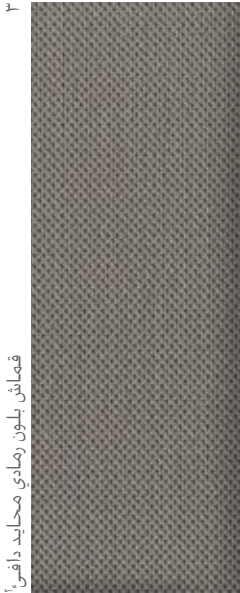
Published by Ford Motor Company  
Printed in United Arab Emirates  
©2016 Ford Motor Company

صدر هذا الكتيب عن فورد موتور كومباني  
نقت طباعته في الإمارات العربية المتحدة  
جميع الحقوق محفوظة © لشركة فورد موتور كومباني ٢٠١٦





جلد باللون الأسود النحوي مع لمسات منقّبة<sup>٥</sup>



أمبيانتي	تريند	تايتينيوم
١	٣ ٢	٥ ٤
١	٣ ٢	٥ ٤
١	٣ ٢	٥ ٤
١	٣ ٢	٥ ٤

برونز ذهبي<sup>١</sup>  
أزرق كينتك<sup>١</sup>  
دخاني<sup>١</sup>  
أسود نمري<sup>١</sup>



أمبيانتي	تريند	تايتينيوم
١	٣ ٢	٥ ٤
١	٣ ٢	٥ ٤
١	٣ ٢	٥ ٤
١	٣ ٢	٥ ٤
١	٣ ٢	٥ ٤

أبيض ماسي  
فضي مونداست<sup>١</sup>  
تشيل معدني<sup>١</sup>  
أصفر ساطع  
أحمر مارس<sup>١</sup>







<b>من الخارج</b>
المصدّات - مصدّان أمامي وخلفي علويّان بلون الهيكل مع مصدّين سفليين باللون الأساسي
مصباح التوقف الطارئ الوامضة (مصباح التنبيه الوامضة)
مشابك أمامية وخلفية للسحب
الإضاءة - إضاءة الاقتراب
الإضاءة - ميزة التحكّم بموازنة المصابيح الأمامية
الإضاءة - مصابيح خلفيّة للضباب
المرايا - جانبية آلية مع مصابيح تأشير للانعطاف مضمّنة، ومراة للكشف عن الزوايا الخلفية غير المرئية لجهة السائق
ميزة فتح باب الصندوق آلياً
النوافذ - زجاج معتمّ
الزجاج الأمامي - صفائح آمن
مستاحة الزجاج - خلفيّة تعمل على فترات فاصلة
<b>السلامة والأمان</b>
أحزمة أمان بـ ٣ نقاط تثبيت
وسائد هوائية - أمامية للسائق والراكب الأمامي تعمل على مرحلة واحدة فقط <sup>١</sup>
نظام Belt-Minder® للتذكير بربط حزام الأمان للسائق
أقفال أبواب خلفية لسلامة الأطفال
نظام شلّ حركة المحرك
تجهيزات ISOFIX لتثبيت كراسي الأطفال (في المقاعد الجانبية الخلفية فقط)
عارضات جانبية في الأبواب ضد الاصطدامات الجانبية
نظام مراقبة ضغط الإطارات TPMS <sup>١</sup>

<b>التجهيزات الميكانيكية</b>
محرك "سيغما" I-4 بتقنية Ti-VCT سعة ١,٥ لتر مع ناقل الحركة PowerShift الأوتوماتيكي بـ ٦ سرعات مع وضع® SelectShift اليدوي
نظام الفرامل المانع للانغلاق ABS مع نظام التحكّم الإلكتروني بالثبات ESC، ومساعد الإقلاع على التلال
نظام متحزّر لطاقة البطارية
الفرامل - آلية فرصة أمامية/طبلية خلفية
نظام التوجيه الكهربائي المعزّز ألياً EPAS
عمود توازن أمامي

<b>المقاعد</b>
مناكئ، رأس للمقاعد الأمامية والمقاعد الجانبية الخلفية قابلة للتعديل في وضعيتين
الناحية الأماميّة - مقعد للراكب الأمامي قابل للتعديل يدوياً في وضعيتين
الناحية الأماميّة - مقعد السائق والراكب الأمامي قابل للإرجاع يدوياً
الناحية الأماميّة - حيب لحفظ الأوراق في مقعد الراكب الأمامي
الناحية الخلفيّة - مقعد خلفي مجزّأ بنسبة ٦٠/٤٠ قابل للطّي

<b>من الداخل</b>
منفذ إدخال إضافي للصوت
كونسول مركزي
منفصة مع ولّاعة سجائر في الكونسول
الأرضيّة - فرش من السجّاد للأرضية الأمامية
حجيرة القفّازات - مبيّدة
الإضاءة - أضواء ملاءمة خلفيّة
الإضاءة - ميزة التعتيم المتدرّج
مشابك للتسوّق في الجهة الجانبيّة لحِزّ الحمولة
مشابك تثبيت في حِزّ الحمولة (٤)
الأقفال - آليّة للأبواب
عمود عجلة القيادة - قابل للسحب باتجاه السائق وللإمالة عمودياً
حاجبان للشمس - للسائق والراكب الأمامي مع مرايا



<sup>١</sup>الحرص دائماً على ربط حزام الأمان وتأمين الأطفال في المقعد الخلفي. <sup>١</sup>يختلف التوقّر تبعاً للسوق.

#### المحرك

<b>محرك I-4 Ti-VCT سعة ١,٥ لتر</b>
قوة حصانية صافية تبلغ ١١٢ PS (٨٢ كيلوواطاً من القوة الصافية) عند ٦,٣٠٠ د.د.
وعزم دوران صافيّ يبلغ ١٤٠ نيوتن متر عند ٤,٤٠٠ د.د.
ناقل الحركة PowerShift الأوتوماتيكي بـ ٦ سرعات مع وضع SelectShift
١٦,٣ كلم/لتر

<b>تاييتينيوم</b>	<b>تريند</b>	<b>أمبيانتي</b>
		
		
عجلات مصنوعة من مزيج معدني بتصميم 3 Style ١٦ بوصة قياسيّة، تاييتينيوم	عجلات مصنوعة من مزيج معدني بتصميم 1 Style ١٦ بوصة قياسيّة، تريند متوقّرة، أمبيانتي	عجلات فولاذية ١٥ بوصة مع أغطية قياسيّة، أمبيانتي





إيكوسبورت: تبدو رائعة.

تايتينيوم بلون أحمر مارس مع تجهيزات متوفرة.





**أنظر ما يمكنك وضعه في داخلها!** تتميز إيكوسبورب بمقاعد رحبة تتسع لخمسة أشخاص راشدين. ولكنها البداية فحسب. فهي تحتوي أيضاً على حيز رحب للامتعة بسعة ٣١٢ لتراً! يمكنك أن تضع فيه مفترياتك مع لمسات ذكية تجعل التحكم بسيارة إيكوسبورب أسهل وأكثر متعة.

المقعد الخلفي القابل للطيّ والمجزأ بنسبة ٤٠/٦٠ يمكن طيه بأكمله وقلبه إلى الأمام لزيادة سعة الحمولة إلى ٧٠٥ لتراً. حجرة القفازات المبرّدة تبرّد ما يصل إلى ٦ عبوات مشروب. لذا من المستبعد أن تشعر بالعطش خلال رحلة طويلة. مشارب التثبيت في حيز الحمولة تساعد في تثبيت مشترياتك في طريق العودة إلى منزلك، فيما يساهم ٢٠ حيز تخزين مختلفاً على إبقاء كلّ شيء منظماً.

تايتينيوم بلون أصفر ساطع مع تجهيزات متوقّرة. اتّم إجراء القياسات وفق أسلوب الجمعية الألمانية لصناعة السيارات VDA





يسمح لك نظام SYNC® بمتابعة اتصالاتك الهاتفية حالما تصعد على متن سيارة إيكوسبورت، بدون الحاجة إلى إقفال الخط. لأن النظام يتصل بهاتفك فوراً ما أن تشقّل السيارة. كما يمكنه تشغيل الموسيقى انطلاقاً من هاتفك، أو مشقّل ملفات MP3. أو وحدة USB.

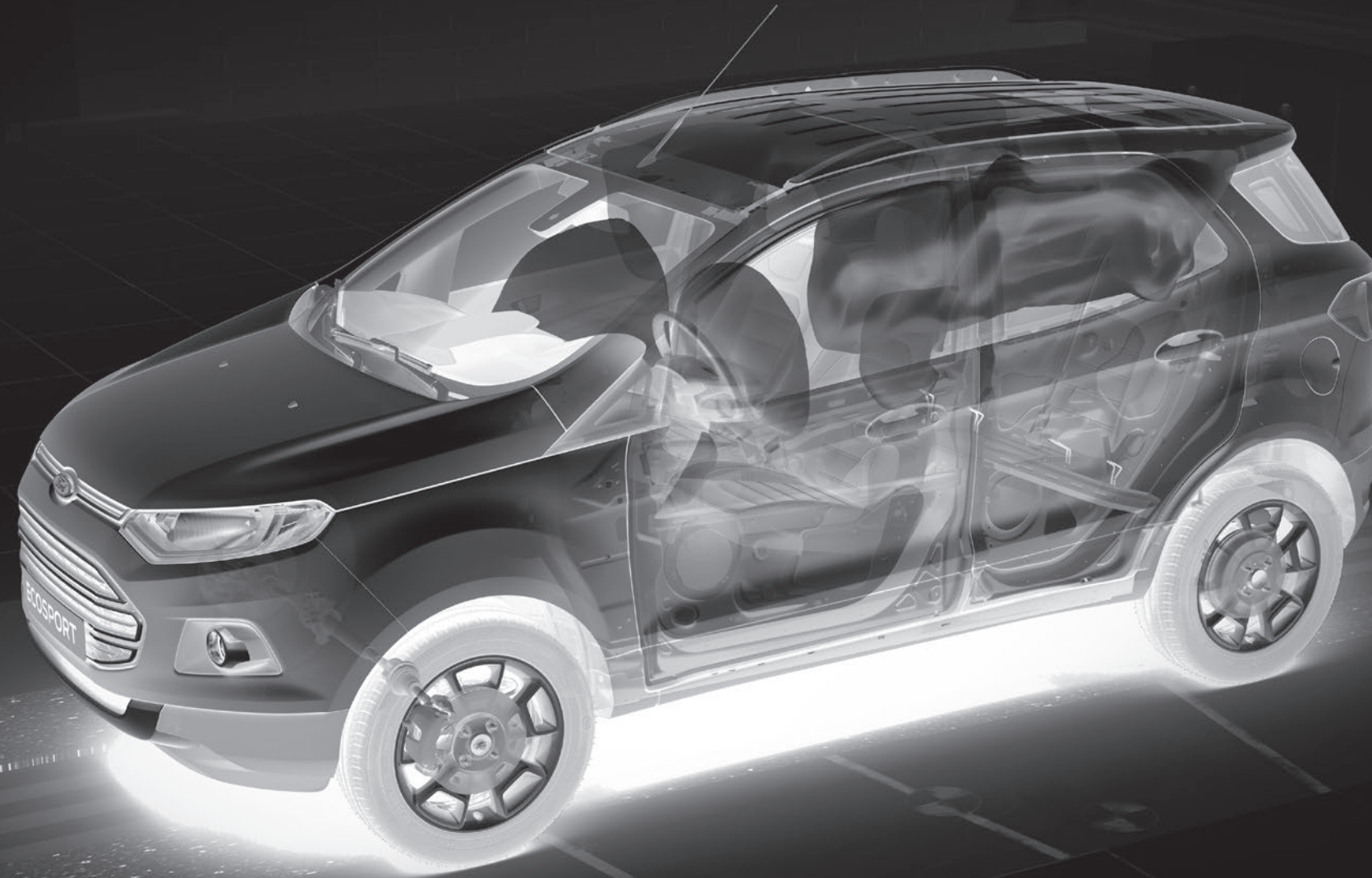
**يسمح لك نظام المزامنة SYNC® المنشط صوتياً** بالبقاء على اتصال أينما اصطحتك سيارة إيكوسبورت. مع نظام SYNC، لا داعي للبحث عن هاتفك مجدداً. ولا حاجة إلى وضع سقاعة في أذنك. حالما يتم قرن الهاتف مع نظام المزامنة SYNC، يتعرّف هذا الأخير عليه وينقل جهات الاتصال تلقائياً لدعم الاتصال الصوتي.

مقصورة تايتينيوم مكسوة بالجلد الأسود الفخم الاختياري مع إدخالات مثقبة وتجهيزات متوفرة. 'ميزة متوفرة'. لا تعد وانت شارذ الذهن. استخدم الأنظمة المنشطة صوتياً عند الإمكان؛ لا تستخدم الأجهزة المحمولة أثناء القيادة. قد لا تعمل بعض الميزات إذا كان أحد تروس القيادة في وضعيه التعشيق. ليست كل الميزات متوافقة مع كافة الهواتف. قد تنطبق تكلفة إرسال الرسائل والبيانات. تختلف الوظائف تبعاً للسوق.



## ألق نظرة عن كثب.

ألق نظرة عن كثب وسنرى أنَّ إيكوسبورتن مصمَّمة لحمايةك. ينطلق الإنذار الصوتي في نظام مراقبة ضغط الإطارات TPMS لتنبهك من انخفاض الهواء بشكل ملحوظ في إطار أو أكثر. نظام الفرامل المانع للانغلاق ABS ونظام التحكم الإلكتروني بالثبات ESC مع مساعد الإقلاع على النزال<sup>1</sup> يساعدونك على تجنُّب حوادث الاصطدام. تجتمع الخلية الآمنة الفولاذية المدعَّمة مع عدَّة وسائل هوائية<sup>1</sup> لحمايةك إن كان حادث الاصطدام واقعاً لا مفرَّ منه.



### نظام الدخول بدون مفتاح مع التشغيل

**بكبسبة زرّ** يفتح أقفال الأبواب تلقائياً في إيكوسبورتن حالما تسحب مقبض الباب. ثمَّ يسمح لك بتشغيل المحرك بكبسبة زرّ. كلُّ ما تحتاج إليه هو أن تكون وحدة الفتح الصحيحة في حوزتك لكي تدخل المركبة وتشغّل المحرّك.

**مكيّف الهواء اليدويّ** ميزة قياسية. أو إن كنت تفضّل، يمكنك اختيار النظام المتوقّر للضبط الإلكتروني التلقائي لدرجة الحرارة EATC الذي يحافظ على الحرارة وفق إعداداتك المفضّلة.







## ألقِ نظرة في الداخل.

إيكوسبورت فسيحة، ومريحة، وتستقبلك بالترحاب. اعتبرها ملاذك الشخصي من الحياة اليومية الناشطة والصاحبة.

للتمتع بميزات إيكوسبورت الأقصى من حيث الراحة الداخلية والتصميم المتميز، يمكنك اختيار المقاعد المكسوة بالجلد مع إدخالات مثقبة.

٤ مكبرات للصوت أمامية ومكبران للصوت خلفيان، تحيط بك بتنوعية صوت عالية الجودة لتحصل على أكبر متعة من موسيقاك. أمّا الإقفال الآلي عن بعد، ومنتب السرعة، والنوافذ الآلية فهي تزيد من شعور الراحة والملاءمة لديك.

مقصورة أمبيانتي مع القماش بلون رمادي ظلي داكن وتجهيزات متوفرة. أميرة متوفرة.



## تخيّل نفسك وراء عجلة القيادة.

إنّ إيكوسبورت مجهزة بمحرك بنزين بتقنيّة Ti-VCT سعة ١,٥ لتر المتطوّر، الذي يضمّ تكنولوجيا التوقيت المتغيّر للكامات المزدوجة المستقلّة Ti-VCT. وتعرّز تكنولوجيا Ti-VCT أداء المحرك عند كل السرعات وتساهم في تحسين الأداء والفعالية في استهلاك الوقود. ويقتن مع ناقل الحركة Powershift الأوتوماتيكي بـ ٦ سرعات مع وضع SelectShift اليدوي.

### ناقل الحركة Powershift الأوتوماتيكي بـ ٦ سرعات مع SelectShift

ناقل الحركة الأوتوماتيكي Powershift بـ ٦ سرعات المتطوّر مع وضع SelectShift® اليدوي يساعد على توفير في استهلاك الوقود والتخفيف من انبعاثات ثاني أكسيد الكربون مقارنة بناقل الحركة الأوتوماتيكي التقليدي. وحتى إنه يسمح لك بنقل الحركة يدوياً إن كنت ترغب في ذلك.

### نظام التوجيه الكهربائي المعزّز آلياً EPAS

تمتّع بالمناورة المذهلة بفضل نظام التوجيه الكهربائي المعزّز آلياً EPAS. يعتمد النظام إلى منحك القوة القصوى عند السرعات البطيئة جداً أثناء الركن لتسهيل المناورة، ويقوم بزيادة ثقل التوجيه بشكل نسبي مع تزايد السرعة للتواصل مع عجلة القيادة والتمتّع بالراحة بأفضل قدر ممكن.





## شاهد العالم من منظور جديد.

إليك سيارة فورد إيكوسبورت ٢٠١٧. هي تتميز بوضعيّة قيادة مرتفعة للاستمتاع بإطلالة رائعة. كما أنّ الخلوّص الأرضي المرتفع مصمّم لتسهيل القيادة فوق الحفر ومطبات تخفيف السرعة. كما أنّ إيكوسبورت أصغر، أكثر مرونة في المناورة وأكثر فعالية في استهلاك الوقود مقارنةً بالسيارات الرياضيّة المتعدّدة الاستعمالات التقليديّة - لذا فهي تمنحك الفرصة للانطلاق والاستفادة إلى أقصى حدّ ممّا قد يلوّح في الأفق.



إلى أبعد مدى

Courtesy of Ford Motor Company